



ゆとり&Live ~ゆとりある、イキイキしたくらしの実現~

ゆとりふ

お得な情報満載!

平成29年4月号
No.122



東京ディズニーランド・東京ディズニーシー特別利用券 (東京ディズニーリゾートコーポレート利用券)

1セット
まで可

東京ディズニーランドまたは東京ディズニーシーのパークチケット(パスポート)購入時に
チケット代金から **1,000円分の補助** が受けられるとってもお得な利用補助券です!!

- 有効期限 平成30年3月31日まで
- 配付数 1,000セット(1セット5枚入り)
※応募多数の場合は抽選となります。
※1会員1セットのみご応募いただけます。
- 応募期限 4月13日(木)必着
- 引換期間 5月 1日(月)~6月1日(木)

往復ハガキで応募してください



**応募
方法**

「東京ディズニーランド・東京ディズニーシー特別利用券 応募用紙」をご参照のうえ、往復ハガキにてご応募ください。
①今回の封筒に(1事業所1枚)同封いたしました応募用紙をコピーしていただくか、
②サービスセンターのインターネットホームページからプリントしてご利用ください。
なお、応募に関する詳細事項は、応募用紙を参照ください。

レッズファン! あつまれ!!

5枚
まで可

浦和レッズホームゲーム観戦あっせん



注意

Jリーグ戦、アジアチャンピオンズリーグ戦ともにFAXにてお申込みください。

応募開始日の午前9:00から、応募締切日の午後4:00までにFAXが到着したものが抽選対象となります。

開始日時前および締切日時後到着分は、選外とさせていただきますので、ご了承ください。

また、重複申込み(同一試合、同会員の複数枚送信)および記載もれも選外となります。

なお、受信確認の問い合わせにはお答えいたしません。

- 会場/ 埼玉スタジアム2002
- 座席/ レッズシート(R指定席) ※R指定席は浦和レッズの応援席です。対戦チームの応援はできません。
- 料金/ 1,000円 (通常前売価格4,300円)
- 幹旋数/ 各試合日30席(1会員5席まで) ※応募受付期間中にご応募いただきました中から抽選となります。

J/ACL等	試合日	キックオフ	参考対戦チーム	応募開始日時	応募締切日時	抽選日	支払・引換期間
J/第10節	5月 4日(祝)	14:00	鹿島アントラーズ	4月 6日 9:00から	4月11日 16:00まで	4月13日	4月19日~4月25日
J/第12節	5月20日(土)	14:00	清水エスパルス	4月20日 9:00から	4月25日 16:00まで	4月27日	5月 8日~5月12日
J/第15節	6月18日(日)	18:30	ジュビロ磐田	5月23日 9:00から	5月26日 16:00まで	5月30日	6月 5日~6月 9日

応募方法

○「浦和レッズホームゲーム観戦 FAX応募用紙」に必要事項を記入してください。

※応募用紙は、①今回の封筒に(1事業所に1枚)同封いたしました応募用紙をコピーしてご利用いただくか、

②サービスセンターのインターネットホームページからプリントしてご利用ください。

なお、応募に関する詳細事項は、応募用紙を参照ください。

エキサイティング! ベースボール!!

東京ドームプロ野球観戦あっせん

S指定席!



- 会場/ 東京ドーム
- 座席/ S指定席
- 料金/ 1,000円 (通常前売価格6,200円)

◎の試合について

2枚
まで可

■幹旋数/ 各試合日20席
(1会員2枚まで)

★の試合について

4枚
まで可

■幹旋数/ 各試合日20席
(1会員4枚まで)

※応募受付期間中にご応募いただきました中から抽選となります。

	試合日	対戦	開始	応募受付期間	抽選・連絡日	支払・引換期間
F群	★ 5/16(火)	巨人×ヤクルト	18:00	4月10日~ 4月13日迄	4月17日~ 4月19日迄	4月24日~ 4月28日迄
	★ 5/17(水)	巨人×ヤクルト	18:00			
	★ 5/18(木)	巨人×ヤクルト	18:00			
G群	★ 5/26(金)	巨人×広島	18:00	4月17日~ 4月20日迄	4月24日~ 4月26日迄	5月1日~ 5月12日迄
	◎ 5/27(土)	巨人×広島	18:00			
H群	◎ 5/28(日)	巨人×広島	14:00	4月24日~ 4月27日迄	5月8日~ 5月10日迄	5月15日~ 5月19日迄
	★ 6/ 2(金)	巨人×オリックス	18:00			
	◎ 6/ 3(土)	巨人×オリックス	14:00			
I群	◎ 6/ 4(日)	巨人×オリックス	14:00	5月8日~ 5月11日迄	5月15日~ 5月17日迄	5月22日~ 5月26日迄
	★ 6/13(火)	巨人×ソフトバンク	18:00			
	★ 6/14(水)	巨人×ソフトバンク	18:00			
J群	★ 6/15(木)	巨人×ソフトバンク	18:00	5月15日~ 5月18日迄	5月22日~ 5月24日迄	5月29日~ 6月2日迄
	★ 6/16(金)	巨人×ロッテ	18:00			
	◎ 6/17(土)	巨人×ロッテ	18:00			
K群	◎ 6/18(日)	巨人×ロッテ	14:00	5月22日~ 5月25日迄	5月29日~ 5月31日迄	6月5日~ 6月9日迄
	★ 6/23(金)	巨人×中日	18:00			
	◎ 6/24(土)	巨人×中日	18:00			
L群	◎ 6/25(日)	巨人×中日	14:00	5月29日~ 6月1日迄	6月5日~ 6月7日迄	6月12日~ 6月16日迄
	◎ 7/ 1(土)	巨人×DeNA	18:00			
	◎ 7/ 2(日)	巨人×DeNA	14:00			

応募方法

○「東京ドームプロ野球観戦 FAX応募用紙」に必要事項を記入してください。

※応募用紙は、①今回の封筒に(1事業所に1枚)同封いたしました応募用紙をコピーしてご利用いただくか、

②サービスセンターのインターネットホームページからプリントしてご利用ください。

なお、応募に関する詳細事項は、応募用紙を参照ください。

※例えば、F群の3試合全てに応募したい場合には、3通のFAX応募用紙をご用意ください。

サービスセンター TEL 048-257-5551 FAX 048-257-5550

事前の予約がない場合、ゆとりぶカード及び予約番号をお忘れの場合は、チケットの購入ができません。

1日遊べるフリーパス券 入園・のりもの・プール(夏期)すべてOK!

西武園ゆうえんち

枚数増!

1枚 **300円**

●入園・乗物・プール(夏期)は3歳からチケットが必要です。



券種	オールシーズン券
有効期間	4月1日～翌年3月31日
あっせん枚数	1,200枚
電話予約受付開始日	3月24日～随時
予約・購入限度枚数	月5枚かつ年間20枚まで

一般料金 ※参考:平成28年度料金	
通常1日券	大人 3,300円 小人 2,800円
夏の1日券	大人 3,000円 小人 1,800円

東武動物公園

枚数増!

1枚 **500円**

●入園・乗物・プール(夏期)は3歳からチケットが必要です。
●わんこビレッジ、ポニー乗馬、期間限定施設は別料金。



券種	オールシーズン券
有効期間	4月1日～翌年3月31日
あっせん枚数	8,000枚
電話予約受付開始日	3月24日～随時
予約・購入限度枚数	月5枚かつ年間20枚まで

一般料金 ※参考:平成28年度料金	
大人	4,800円
小人・シニア	3,700円

☆としまえん券の取扱いは、ありません。

川口グリーンゴルフ

プリペイドカード

[定価10,300円]

1枚 **8,000円**

●11,000円分ご利用いただけます。
●1会員1ヶ月2枚までご予約いただけます。



有効期間	初回利用日から6ヶ月
あっせん枚数	800枚
電話予約受付開始日	4月3日～随時
予約・購入限度枚数	月2枚かつ年間20枚まで

ダンロップスポーツクラブ川口

法人会員利用券

1枚 **700円**

●チケットの発売は、2月末日までです。
●1会員1ヶ月5枚までご予約いただけます。



有効期間	4月1日～翌年3月31日
あっせん枚数	400枚
電話予約受付開始日	4月3日～随時
予約・購入限度枚数	月5枚かつ年間20枚まで

ジェフグルメカード

500円券 ×5枚入り

1セット **2,000円**

●1会員1ヶ月1セットまでご予約いただけます。



有効期間	なし
あっせん枚数	3,000セット
電話予約受付開始日	4月3日～随時
予約・購入限度枚数	月1セットかつ年間12セットまで

西武園ゆうえんち 東武動物公園 川口グリーンゴルフ ダンロップスポーツクラブ川口 ジェフグルメカード

～ご利用方法～

①電話で予約する 電話予約受付時間：午前8:30～午後5:15

電話で先着順に予約を受け付けます。
会員番号、会員名、連絡先電話番号、購入枚数等を教えてください。

②券類を購入する 予約後7日以内にセンター窓口でご購入ください。

ゆとりぶカードをご提示の上、予約番号をお申し出ください。
※ゆとりぶカード、予約番号をお忘れの場合はご購入できません。
※7日以内にご購入されないときは、予約はキャンセルされます。

★各種チケットのご利用対象者は、会員とその2期等以内の同居家族です。
★各種チケットは、あっせん枚数を完売次第終了します。

お願い 上記の5チケットは、十分な数をご用意しております。予約の初日は電話が集中しますので、翌日以降、余裕をもって電話予約してください。

各チケットの予約は予約期間初日AM8:30から電話で先着順に受け付けます。

シネマチケット

松竹系映画館 & イオンシネマ 共通映画券

キャンセル不可
チケットお盆
1セットまで可

MOVIX川口(アリオ川口内)ほか、全国のMOVIX各劇場、全国のイオンシネマ各劇場等でご利用いただけます。

- 有効期限/ 平成29年9月30日まで
- 料金/ 1セット3,500円(5枚1セット)
- 幹旋数/ 700セット(1セット5枚入り)
※応募多数の場合は抽選となります。
※1会員1セットのみご応募いただけます。
- 応募期限/ 4月27日(木)必着

- 支払引換期間/ 5月22日(月)~6月8日(木)
- 利用方法/ 1枚で、お一人様1作品の映画をご覧いただけます。入場券売場にてお好きな映画の入場券とお引換えの上、ご入場ください。インターネットのオンライン予約システムでの事前申込みはご利用いただけません。3D作品等ご鑑賞の場合は、差額をお支払いください。



応募方法
「シネマチケット 応募用紙」をご参照のうえ、往復ハガキにてご応募ください。
①今回の封筒に(1事務所に1枚)同封いたしました応募用紙をコピーしていただくか、
②サービスセンターのインターネットホームページからプリントしてご利用ください。
なお、応募に関する詳細事項は、応募用紙を参照ください。
※ご当選されたチケットはキャンセルできません。上記、支払引換期間内に必ずご購入ください。

**往復ハガキで
応募してください**

潮干狩りチケット

海からの贈り物! 潮干狩りに行こう!

チケットお盆
5枚まで可

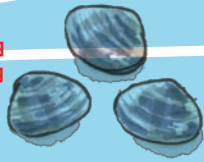
千葉県
木更津市

中の島公園 木更津海岸

千葉県木更津市中央3-14-11

電車でも車でもとっても便利な潮干狩り場

- 有効期限/ 平成29年8月24日(木)まで
- 入場可能日/ 潮見表をご参照ください。
- 入場時間/ 潮見表をご参照ください。
- 料金/ 大人個人料金1,600円 → **800円**
小人個人料金 800円 → **400円**
- 幹旋枚数/ 大人200枚・小人100枚
- 予約・支払引換期間/ 4月7日(金)~5月29日(月)
※予約後7日以内にご購入ください。



交通アクセス

- 車 / 東京湾アクアライン木更津金田ICより10分
- 電車/ JR内房線木更津駅より徒歩20分

ご注意

- 潮干狩りは、干潮時の干潟でおこなうレジャーです。必ず、「潮見表」により入場可能日、可能時間をお確かめのうえ、お出かけください。
<http://www.jf-kisarazu.jp/>(潮見表あり)
- 大人(中学生以上)は2Kgまで、小人(4歳~小学生)は1Kgまで採取できます。なお、これを超えた場合は実費買取になります。
- 3歳以下は入場無料です。(貝は持ち帰りません。)

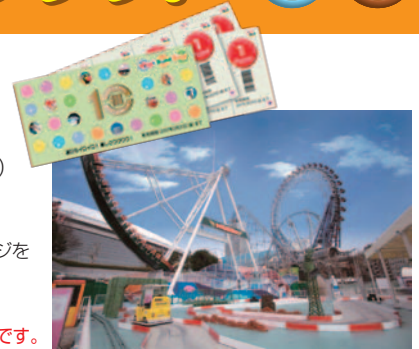
東京ドームシティ 得10(とくてん)チケット

チケットお盆
5冊まで可

東京ドームシティが楽しめる♪各施設で利用できる一冊10ポイント綴りのとってもお得なチケットです!

- 有効期限/ 平成29年9月30日(土)まで
- 幹旋冊数/ 400冊
- 料金/ 1冊 **1,500円**
- 予約・支払引換期間/ 4月21日(金)~5月29日(月)

★例えば、アトラクションズ ワンデーパスポート(乗り物乗り放題)は、大人10ポイント、小人6ポイントで引き換えられます。スパ ラクアのご利用なら、平日は7ポイント、土日祝日は8ポイントです。必要ポイントの詳細や利用方法につきましては、チケットとあわせてお渡りするパンフレットまたは東京ドームホームページをご参照下さい。
お手持ちのポイント内でお好きな施設を選んでください。2冊3冊もっていれば選択肢もグンと広がります。また、1冊をご家族で利用することも可能です。さらに使い切れなかったポイントも期限内であれば後日、利用もOKです!
※東京ドーム天然温泉 Spa LaQua(スパ ラクア)は、9月上旬から10月上旬まで約1ヶ月間、リニューアルのため休館の予定です。
※予約後7日以内にご購入ください。



チケットあっせん利用方法

- 1 まず... 電話予約**
予約期間内に電話で先着順に予約を受け付けます。電話でセンターに会員番号、氏名、連絡先電話番号を告げて、予約してください。予約番号をご案内します。
※会員番号不明の場合はご予約いただけません。
※AM8:30から先着順
- 2 次に... お支払い**
支払期間内にセンターの窓口で、ゆとりカードを提示して予約番号を告げ、代金をお支払いください。
- 3 最後に... 引換え**
引換期間内にセンターの窓口で、チケット引換証(②で発行)とゆとりカードを持参しチケットをお受け取りください。

※1回の電話につき1会員1利用のお申込みを受け付けさせていただきます。
※ご予約の際にご案内する購入期限(支払期限)までにご購入(お支払い)がない場合は、ご予約をキャンセルさせていただきます。(通常はご予約日から7日以内です)

マーク説明

- チケットお盆** 予約(申込)受付後、代金支払と同時にチケットをお渡しできます。
- 全申込購入OK** 予約期間中にお申し込みいただいた方は全員購入できます。
- キャンセル不可** 予約確定後のキャンセルが出来ないチケットです。必ずご購入下さい。
- 1セットまで可** 1会員1セットまで予約(申込)できます。
- 1枚まで可** 1会員1枚まで予約(申込)できます。
- 2枚まで可** 1会員2枚まで予約(申込)できます。
- 4枚まで可** 1会員4枚まで予約(申込)できます。
- 5枚まで可** 1会員5枚まで予約(申込)できます。
- 5冊まで可** 1会員5冊まで予約(申込)できます。

サービスセンター TEL 048-257-5551 FAX 048-257-5550

事前の予約がない場合、ゆとりぶカード及び予約番号をお忘れの場合は、チケットの購入ができません。

上野動物園入園チケット

チケット
お金
5枚
まで可

川口駅から上野駅まで20分! 人気のパンダやかわいい動物たちに会いに行きませんか?
有効期限の無いとってもお得なチケットです!!

■有効期限/ 無期限

■料 金/ 個人一般料金 600円

→センター補助後のあっせん料金 **200円**

■斡旋枚数/ 200枚

■予約・支払引換期間/ 4月17日(月)~5月29日(月)

※小学生以下、都内在住・在学の中学生(生徒手帳持参)は無料です。
※障害者手帳・愛の手帳・療育手帳をお持ちの方とその付添者(原則1名)は無料です。
※開園時間:午前9時30分~午後5時(入園は午後4時まで)
※休園日:原則毎週月曜日(月曜日が国民の祝日や振替休日、都民の日の場合はその翌日)および年末年始(12月29日~翌年1月1日)
※開園時間、休園日、無料公開日、その他ご利用の詳細につきましては、上野動物園ホームページにてご確認ください。
<http://www.tokyo-zoo.net/zoo/ueno/>
※予約後7日以内にご購入ください。



個人通常入園料	
一般	600円
中学生	200円
65歳以上	300円

葛西臨海水族園入園チケット

チケット
お金
5枚
まで可

国内最大級の施設で泳ぎ回るペンギンたちをはじめ、600種を超える世界中の海の生き物たちを見ることができます。

■有効期限/ 無期限

■料 金/ 個人一般料金 700円

→センター補助後のあっせん料金 **300円**

■斡旋枚数/ 200枚

■予約・支払引換期間/ 4月27日(木)~5月29日(月)

※小学生以下、都内在住・在学の中学生(生徒手帳持参)は無料です。
※障害者手帳・愛の手帳・療育手帳をお持ちの方とその付添者(原則1名)は無料です。
※開園時間:午前9時30分~午後5時(入園は午後4時まで)
※休園日:原則毎週水曜日(水曜日が国民の祝日や振替休日、都民の日の場合はその翌日)および年末年始(12月29日~翌年1月1日)
※開園時間、休園日、無料公開日、その他ご利用の詳細につきましては、葛西臨海水族園ホームページにてご確認ください。
<http://www.tokyo-zoo.net/zoo/kasai/>
※予約後7日以内にご購入ください。



個人通常入園料	
一般	700円
中学生	250円
65歳以上	350円

グランドボール(青木・芝・南平)ボウリング券

チケット
お金
5枚
まで可

グランドボール3店舗でご利用いただける、センター会員だけのとってもお得なチケットです!

■有効期限/ 平成29年9月30日(土)まで

■料 金/ **500円**(2ゲーム+貸靴代)

■斡旋枚数/ 300枚

■予約・支払引換期間/ 4月19日(水)~5月29日(月)
※予約後7日以内にご購入ください。



<ご注意>本券ご利用の際は、他の割引等との併用は出来ません。

第19回 国際バラとガーデニングショウ

チケット
お金
5枚
まで可

■開催期間/ 5月12日(金)~5月17日(水)

■開催時間/ 9時30分~17時30分
※入場は終了の30分前まで。
※最終日17日は17:00閉場。

■会 場/ メットライフドーム
(旧西武プリンスドーム)

■料 金/ 前売優待券 1,600円→**800円**

※小学生以下は無料です。ただし、保護者の付添いが必要です。
※会期中、入場券の提示で西武園ゆうえんちへ入園できます。(同伴のお子様も可)
※一般前売券は1,900円、当日券は2,200円です。

■斡旋枚数/ 100枚

■予約・支払引換期間/ 4月7日(金)~5月11日(木)

※予約後7日以内にご購入ください。



チケット等利用対象者

- ◎当サービスセンターがあっせんするチケットの利用対象者は、会員または2親等以内の同居家族(配偶者・子・父母・孫・祖父母・兄弟姉妹)です。
- ◎当サービスセンターの福利厚生事業は会員の皆様の会費と相互理解で運営されています。ルールを守って、楽しくご利用ください。

2親等以内の同居家族~ご利用いただけます!~



ダメです!!

次の方は対象外です!(利用不可)
☆2親等以内の別居家族
☆3親等以上の親族(おじ・おば、おい・めい等)

ゆとりぶカードをご携帯ください!

「ゆとりぶ ふれ愛 振興サービス 協力店」
「ゆとりぶ協定レジャー施設」などなど
ゆとりぶカードの提示で...
お得なサービス・割引シーン拡大中!

お出かけするときは、
忘れずに携帯してね!



ぜひ、
お財布などに
様々なシーンで
ご利用ください!!



こちらはご利用に
なりません。

チケットのご購入や利用補助券のお受取りなど、サービスセンター窓口でもご提示をお願いしています!
※紛失された場合は再発行いたしますのでお問い合わせください。
(再交付手数料300円を申し受けます。)

各チケットの予約は予約期間初日AM8:30から電話で先着順に受け付けます。

大エルミタージュ美術館展 オールドマスター 西洋絵画の巨匠たち

チケット
お盆
5枚
まで可

- 開催期間/ 3月18日(土)~6月18日(日)
- 休館日/ 5月15日(月)
- 開館時間/ 10時00分~20時00分
(火曜日は17時00分まで、
ただし5/2は20時00分まで)
※入館は閉館の30分前まで。
- 会場/ 森アートセンターギャラリー
(六本木ヒルズ森タワー 52階)
- 料金/ 前売券 一般 1,400円→**600円**
- 斡旋枚数/ 50枚
- 引換期間/ 4月4日(火)~5月30日(火)



※小学生以下は入館無料。
※障がい者手帳をお持ちの方と介助者(1名まで)は当日入館料半額。
※当サービスセンターでは大学生券、中高生券の斡旋はございません。
※当サービスセンターで斡旋のチケットは、直接会場でご購入いただけます。
※予約後7日以内にご購入ください。

ポイマンス美術館所蔵 ブリューゲル「バベルの塔」展 16世紀ネーデルラントの至宝-ボスを超えて-

チケット
お盆
5枚
まで可

- 開催期間/ 4月18日(火)~7月2日(日)
- 休室日/ 月曜日(ただし、5/1は開室)
- 開室時間/ 9時30分~17時30分
(金曜日は20時00分まで)
※入室は閉室の30分前まで。
- 会場/ 東京都美術館
企画展示室(東京・上野公園)
- 料金/ 前売券 一般 1,400円→**600円**
- 斡旋枚数/ 50枚
- 引換期間/ 4月4日(火)~5月30日(火)



※中学生以下は無料。
※身体障害者手帳・愛の手帳・療育手帳・精神障害者保健福祉手帳・被爆者健康手帳をお持ちの方と
その付添いの方(1名まで)は無料。
※4/19(水)、5/17(水)、6/21(水)はシルバーデーにより65歳以上の方は無料。当日は混雑が予想されます。
※当サービスセンターでは大学生・専門学校生券、高校生券、65歳以上券の斡旋はございません。
※当サービスセンターで斡旋のチケットは、直接会場でご購入いただけます。
※予約後7日以内にご購入ください。

大英自然史博物館展 TREASURES OF THE NATURAL WORLD

チケット
お盆
5枚
まで可

- 開催期間/ 3月18日(土)~6月11日(日)
- 休館日/ 4/10(月)、17(月)、24(月)、5/8(月)、15(月)、22(月)、29(月)
- 開館時間/ 9時00分~17時00分
※金・土曜日は20時00分まで。4/30(日)~5/4(木)は18時00分まで。
※入館は各閉館時刻の30分前まで。
※諸事情により上記の開館時間、休館日等を変更する場合がありますので、
最新の情報について公式サイト等でご確認ください。
- 会場/ 国立科学博物館(東京・上野公園)
前売特典付き入場券 一般・大学生 1,600円→**700円**
- 料金/ 前売特典付き入場券 一般・大学生 1,600円→**700円**
- 斡旋枚数/ 50枚
- 引換期間/ 4月4日(火)~5月30日(火)



※未就学児童は無料。 ※障がい者手帳をお持ちの方とその介護者1名様は無料。
※本券で本展を観覧された方は、同日に限り常設展もご覧いただけます。
※当サービスセンターでは小・中・高校生券の斡旋はございません。
※当サービスセンターで斡旋のチケットは、直接会場でご購入いただけます。
※予約後7日以内にご購入ください。

ディズニー・アート展 いのちを吹き込む魔法

チケット
お盆
5枚
まで可

- 開催期間/ 4月8日(土)~9月24日(日)
- 休館日/ 火曜日(ただし、5/2、7/25、8/1、8、15、22、29は開館)
- 開館時間/ 10時00分~17時00分
(会場への入場は閉館時間の30分前まで)
- 会場/ 日本科学未来館 企画展示ゾーン
(東京・お台場)
- 料金/ 前売券 大人(19歳以上)
1,600円→**700円**
- 斡旋枚数/ 100枚
- 引換期間/ 4月4日(火)~5月30日(火)



※2歳以下は無料。 ※常設展もご見学いただけます。(ドームシアターは別料金)
※障がい者手帳をお持ちの方は大人およびその付き添いの方1名様は無料。
※当サービスセンターでは中人券、中人土曜券、小人券の斡旋はございません。
※会場の混雑状況により入場整理券の配布、または入場を規制する場合がございます。
※特別料金日等、チケットの詳細は公式ホームページ(<http://da2017.jp/>)でご確認ください。
※当サービスセンターで斡旋のチケットは、直接会場でご購入いただけます。
※予約後7日以内にご購入ください。

名作ミュージカル 「3びきのこぶた」

5枚
まで可

愛に飢えた貧しい狼と、愛情をいっぱいを受けて育った幸せな3びきのこぶたの家族のお話・・・。
劇団東少のミュージカルをお楽しみください。

- 日時/ 5月4日(木・祝) 14時00分開演
- 会場/ 草加市文化会館
(東武スカイツリーライン東武伊勢崎線 松原団地駅徒歩5分)
- 料金/ 全席指定 大人 2,000円(税込)
小人 1,200円(税込)
→センター補助後のあっせん料金
大人 **900円** 小人 **500円**
※小人(3歳~中学生)です。
- 斡旋枚数/ 大人・小人各20枚
- 予約・支払期間/ 4月 6日(木)~4月14日(金)
- 引換期間/ 4月20日(木)~5月 2日(火)



【出演】劇団東少 ※3歳以上有料。 ※予約後7日以内にお支払いください。

フォレストコンサートin川口

2枚
まで可

「歌い継ぎ、語り継ぐ、たおやかな日本のこころ」
「BS日本・こころの歌」に出演中の話題のコーラスグループ「フォレスト」が時代とともに
生まれた名歌名曲を、日本の風土に育まれた美しい詩と旋律を中心に歌い継ぐ。

- 日時/ 5月17日(水) 14時00分開演
- 会場/ リリア・メインホール
- 料金/ S席 定価 5,500円(税込)
→センター補助後のあっせん料金
2,700円
- 斡旋枚数/ 10枚
- 予約・支払期間/ 4月6日(木)~4月20日(木)
- 引換期間/ 5月8日(月)~5月16日(火)



※未就学児童入場不可。
※予約後7日以内にお支払いください。

TSUKEMEN LIVE 2017 ~RECHARGE~

2枚
まで可

2ヴァイオリンとピアノによるインストゥルメンタルユニット。
楽器本来が持つ豊かな生音で繰り広げられるステージ。
ジャンルにこだわらない彼らならではの音楽で、皆様をとりこにします。

- 日時/ 5月19日(金) 18時30分開演
- 会場/ リリア 音楽ホール
- 料金/ 全席指定 定価4,800円(税込)
→センター補助後のあっせん料金
2,300円
- 斡旋枚数/ 20枚
- 予約・支払期間/ 4月6日(木)~4月20日(木)
- 引換期間/ 5月8日(月)~5月18日(木)



【出演】TAIRIKU(Vn) SUGURU(Pf) KENTA(Vn)
※3歳未満入場不可。 ※予約後7日以内にお支払いください。

氷艶 hyoen2017-破沙羅-

2枚
まで可

歌舞伎とフィギュアスケート 初の饗宴!

- 日時/ ①5月20日(土) 17時00分開演
②5月21日(日) 12時00分開演
- 会場/ 国立代々木競技場第一体育館
- 料金/ スタンドS席 定価16,000円(税込)
→センター補助後のあっせん料金
7,000円
- 斡旋枚数/ 各10枚
- 予約・支払期間/ 4月10日(月)~4月20日(木)
- 引換期間/ 5月 9日(火)~5月19日(金)



【出演】市川染五郎 高橋大輔 荒川静香 市川笑也 織田信成
鈴木明子 浅田舞 ほか
【演奏】DRUM TAO ※3歳未満入場不可。3歳からチケットが必要です。
※予約後7日以内にお支払いください。

事前の予約がない場合、ゆとりぶカード及び予約番号をお忘れの場合は、チケットの購入ができません。

北区民オーケストラ 第31回定期演奏会

2枚
まで可

北区民オーケストラの定期演奏会!情熱のタクトとともに、名曲の数々をお届けします。

■日 時/ 5月21日(日) 14時00分開演
 ■会場/ 北とびあ・さくらホール
 ■料金/ 全席自由 定価1,000円(税込)
 →センター補助後のあっせん料金
400円



■斡旋枚数/ 10枚
 ■予約・支払期間/ 4月10日(月)~4月24日(月)
 ■引換期間/ 5月9日(火)~5月19日(金)

【曲目】モーツァルト：歌劇「フィガロの結婚」序曲
 シューマン：交響曲第3番「ライン」
 ムソルグスキー(ラヴェル編)：組曲「展覧会の絵」
 ※未就学児童入場不可。 ※予約後7日以内にお支払いください。

明治座 五月花形歌舞伎

2枚
まで可

■日 時/ ①5月21日(日) 11時00分開演
 ②5月27日(土) 16時00分開演
 ■会場/ 明治座
 ■料金/ 一等席 定価13,000円(税込)
 →センター補助後のあっせん料金
5,700円



■斡旋枚数/ 各10枚
 ■予約・支払期間/ 4月10日(月)~4月24日(月)
 ■引換期間/ 5月9日(火)~5月19日(金)

【出演】片岡愛之助
 【昼の部】行方李風 作 一、月形半平太 榎茂都 二、三人連獅子
 【夜の部】通し狂言 曲亭馬琴 作 南総里見八犬伝
 ※6歳以上有料。5歳以下入場不可。
 ※予約後7日以内にお支払いください。

研ナオコ 野口五郎

2枚
まで可

Special Stage ~お気に召すかな!?~ Part3

夢のゴールデンコンビ 新バージョン!
 歌と爆笑トークでお届けしてきたSpecial Stageも内容をリニューアルしてPart3がスタート!

■日 時/ 5月27日(土) 15時00分開演
 ■会場/ 大宮ソニックシティ 大ホール
 ■料金/ 全席指定 定価6,500円(税込)
 →センター補助後のあっせん料金
2,900円



■斡旋枚数/ 20枚
 ■予約・支払期間/ 4月11日(火)~4月25日(火)
 ■引換期間/ 5月11日(木)~5月25日(木)

※未就学児童入場不可。
 ※予約後7日以内にお支払いください。

WAHAHA本舗 PRESENTS

2枚
まで可

WAHAHA本舗2017年全体公演 ラスト3~最終伝説~

■日 時/ ①5月27日(土) 13時00分開演
 ②5月27日(土) 18時00分開演
 ③5月28日(日) 14時30分開演
 ■会場/ 東京国際フォーラム ホールC
 ■料金/ S席 定価9,800円(税込)
 →センター補助後のあっせん料金
4,500円



■斡旋枚数/ 各10枚
 ■予約・支払期間/ 4月11日(火)~4月25日(火)
 ■引換期間/ 5月11日(木)~5月25日(木)

【構成・演出】喰始
 【出演】久本雅美 柴田理恵 佐藤正宏 梅垣義明 すずまさ なんきん
 大久保ノブオ ほか
 ※未就学児童入場不可。 ※予約後7日以内にお支払いください。

五木ひろしリサイタル

2枚
まで可

時代が生んだ名曲の数々を、日本歌謡界のトップランナー
 五木ひろしが歌いあげます!!

■日 時/ 5月30日(火) ①14時00分開演
 ②17時30分開演
 ■会場/ 大宮ソニックシティ 大ホール
 ■料金/ 全席指定 定価8,640円(税込)
 →センター補助後のあっせん料金
3,200円



■斡旋枚数/ 各10枚
 ■予約・支払期間/ 4月11日(火)~4月25日(火)
 ■引換期間/ 5月11日(木)~5月25日(木)

【予定曲】「よこはまたそがれ」「夜空」「千曲川」「契り」「夜明けのブルース」ほか
 ※未就学児童入場不可。 ※予約後7日以内にお支払いください。

奥田弦 ジャズワールド

2枚
まで可

驚異的な演奏テクニックと作曲・アレンジ力を兼ね揃えるジャズピアニスト、奥田弦。
 テレビなどで話題の15歳が北とびあに初登場!

■日 時/ 6月4日(日) 14時00分開演
 ■会場/ 北とびあ・つつじホール
 ■料金/ 全席指定 定価3,000円(税込)
 →センター補助後のあっせん料金
1,100円



■斡旋枚数/ 10枚
 ■予約・支払期間/ 4月12日(水)~4月26日(水)
 ■引換期間/ 5月12日(金)~5月26日(金)

【出演】奥田弦(ピアノ) 古瀬絵理(司会)
 【予定曲】モーツァルト：トルコ行進曲
 D.ガレスピー&F.パヴェリ：チュニシアの夜(奥田弦アレンジ)
 ベートーヴェン：ピアノソナタ「月光」より第三楽章 ほか
 ※5歳以上入場可。 ※予約後7日以内にお支払いください。

クヒオ大佐の妻

2枚
まで可

■日 時/ 6月8日(木) 14時00分開演
 ■会場/ 東京芸術劇場 シアターウエスト
 ■料金/ 全席指定 定価7,600円(税込)
 →センター補助後のあっせん料金
3,700円



■斡旋枚数/ 10枚
 ■予約・支払期間/ 4月12日(水)~4月26日(水)
 ■引換期間/ 5月12日(金)~5月26日(金)

【作・演出】吉田大八 【出演】宮沢りえ 岩井秀人 川面千晶 水澤紳吾
 ※未就学児童入場不可。
 ※予約後7日以内にお支払いください。

中村美律子デビュー30周年記念コンサート

2枚
まで可

~歌う門には福来る~ 特別ゲスト：北川大介

「河内おとこ節」「瞼の母」等数々のヒット曲でおなじみの関西で絶大な人気を誇る
 中村美律子!北川大介をゲストに迎え、デビュー30周年記念コンサートが大宮で決定!

■日 時/ 6月9日(金) ①14時30分開演
 ②18時30分開演
 ■会場/ 大宮ソニックシティ 大ホール
 ■料金/ SS席 定価6,500円(税込)
 →センター補助後のあっせん料金
3,200円



■斡旋枚数/ 各10枚
 ■予約・支払期間/ 4月12日(水)~4月26日(水)
 ■引換期間/ 5月12日(金)~5月26日(金)

※未就学児童入場不可。
 ※予約後7日以内にお支払いください。

予約後7日以内(支払期間最終日が7日未満の場合はその日迄)に代金支払いがない場合は、予約を取り消します。

各チケットの予約は予約期間初日AM8:30から電話で先着順に受け付けます。

新橋演舞場
東京喜劇『熱海五郎一座』

2枚
まで可

<フルボディミステリー 消えた目撃者と悩ましい遺産>
三宅裕司率いる「熱海五郎一座」新橋演舞場シリーズ第4弾!! 今回のゲストは藤原紀香!
圧倒的なエンターテインメントのオンパレードに、あなたの目はもう、く・ぎ・つ・け!

■日 時/ ①6月3日(土) 16時30分開演
②6月4日(日) 12時30分開演
■会場/ 新橋演舞場
■料金/ 一等席 定価11,000円(税込)
→センター補助後のあっせん料金
4,800円



■斡旋枚数/ 各20枚
■予約・支払期間/ 4月14日(金)~4月28日(金)
■引換期間/ 5月16日(火)~5月30日(火)

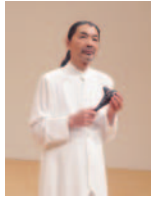
【出演・構成・演出】三宅裕司 【出演】渡辺正行 ラサール石井 小倉久寛
春風亭昇太 東貴博/深沢邦之(交互出演) ほか
【ゲスト出演】藤原紀香
※予約後7日以内にお支払いください。

宗次郎プレミアム・コンサート
～オカリナの森から～

2枚
まで可

オカリナ奏者として世界的に活躍する宗次郎が、第1ヴァイオリン、第2ヴァイオリン、ヴィオラ、チェロ、ハーブ、ピアノとのアコースティックでリカルな七重奏でお届けするスペシャルコンサート!

■日 時/ 7月1日(土) 14時30分開演
■会場/ 大宮ソニックシティ 大ホール
■料金/ S席 定価 5,500円(税込)
→センター補助後のあっせん料金
2,700円



■斡旋枚数/ 10枚
■予約・支払期間/ 4月14日(金)~4月28日(金)
■引換期間/ 6月14日(水)~6月28日(水)

【出演】宗次郎: オカリナ、第1ヴァイオリン、第2ヴァイオリン、
ヴィオラ、チェロ、ハーブ、ピアノ
※未就学児童入場不可。
※予約後7日以内にお支払いください。

ハンブルク交響楽団withフジコ・ヘミング

2枚
まで可

■日 時/ 7月5日(水) 19時00分開演
■会場/ 東京文化会館 大ホール
■料金/ S席 定価 12,000円(税込)
→センター補助後のあっせん料金
5,600円



■斡旋枚数/ 10枚
■予約・支払期間/ 4月14日(金)~4月28日(金)
■引換期間/ 5月16日(火)~5月30日(火)

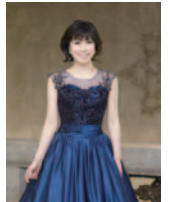
【ピアノ】フジコ・ヘミング 【指揮】シュテファン・ザンデルリンク
【曲目】ベートーヴェン:「エグモント」序曲
モーツァルト:ピアノ協奏曲 第21番 八長調K.467
リスト:ラカンパネラ ベートーヴェン:交響曲第5番八短調「運命」
※未就学児童入場不可。 ※予約後7日以内にお支払いください。

水森かおりコンサート
～歌謡紀行～

2枚
まで可

ご当地ソングの女王が今度は川口のステージに舞い降りる!
「鳥取砂丘」「釧路湿原」最新ヒット曲「島根恋旅」ほか
ご当地ソングの数々を熱唱!!

■日 時/ 7月5日(水) 14時00分開演
■会場/ リリア・メインホール
■料金/ SS席 定価6,500円(税込)
→センター補助後のあっせん料金 **3,200円**



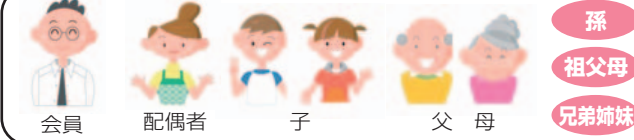
■斡旋枚数/ 10枚
■予約・支払期間/ 4月18日(火)~5月2日(火)
■引換期間/ 5月18日(木)~6月1日(木)

※未就学児童入場不可。
※終演後に握手会(当日会場にてCD・カセット・DVDを購入された方のみ)を行います。
※予約後7日以内にお支払いください。

チケット等利用対象者

◎当サービスセンターがあっせんするチケットの利用対象者は、会員または2親等以内の同居家族(配偶者・子・父母・孫・祖父母・兄弟姉妹)です。
◎当サービスセンターの福利厚生事業は会員の皆様の会費と相互理解で運営されています。ルールを守って、楽しくご利用ください。

2親等以内の同居家族～ご利用いただけます!～



ダメです!!

次の方は対象外です!(利用不可)
☆2親等以内の別居家族
☆3親等以上の親族(おじ・おば、おい・めい等)

DEBUT 45TH ANNIVERSARY
五輪真弓コンサート2017～flower～

2枚
まで可

「恋人よ」「少女」…他で綴る、五輪真弓デビュー45周年コンサート。
時代を重ねるように歌が生まれてきた…
名曲の数々とともに五輪真弓の変わらぬ歌声をお楽しみください。

■日 時/ 7月8日(土) 17時00分開演
■会場/ さいたま市民会館おおみや
■料金/ 全席指定 定価7,000円(税込)
→センター補助後のあっせん料金
3,500円



■斡旋枚数/ 10枚
■予約・支払期間/ 4月18日(火)~5月2日(火)
■引換期間/ 6月14日(水)~6月28日(水)

※未就学児童入場不可。
※予約後7日以内にお支払いください。

事業主及び会員の皆様へ

チケットおよび補助券等は、会員と2親等以内の同居の家族が利用対象です。

なお理由の如何にかかわらず、譲渡や転売(オークションやインターネット出品を含む)はルール違反行為とみなします。

そのような行為が発覚した場合は、その事業所(の全会員)に対して、チケットおよび補助券等全ての取扱いを2年間中止させていただきます。

状況によっては、会員資格継続問題にも発展しかねませんのでご注意ください。

事前の予約がない場合、ゆとりぶカード及び予約番号をお忘れの場合は、チケットの購入ができません。

アルフレッド・ハウゼ・タンゴ オーケストラ

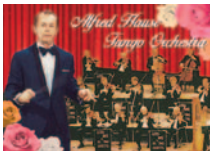
2枚まで可

コンチネンタル・タンゴの王様 アルフレッド・ハウゼ・オーケストラが2年振りの来日公演!
流麗なストリングスと情熱的なアコーディオンが魅了する

■日 時/ 7月9日(日) 13時30分開演
■会場/ リリア・メインホール
■料金/ S席 定価 8,800円(税込)
→センター補助後のあっせん料金

4,300円

■斡旋枚数/ 20枚
■予約・支払期間/ 4月20日(木)~5月9日(火)
■引換期間/ 5月22日(月)~6月5日(月)



【曲目】ジェラシー ラクンパルシータ 碧空 エル・チョコロ 黒い瞳 ほか
※未就学児童入場不可。 ※予約後7日以内にお支払いください。

デビュー20周年「綾戸智恵コンサート2017 ~DO JAZZ~還暦スペシャル」

2枚まで可

■日 時/ 7月17日(月・祝) 15時00分開演
■会場/ 東京国際フォーラム ホールC
■料金/ 全席指定 定価 6,500円(税込)
→センター補助後のあっせん料金

3,000円

■斡旋枚数/ 10枚
■予約・支払期間/ 4月20日(木)~5月9日(火)
■引換期間/ 5月22日(月)~6月5日(月)



【出演者】綾戸智恵(Vo. pf)
※未就学児童入場不可。
※予約後7日以内にお支払いください。

恐竜どうぶつ園

5枚まで可

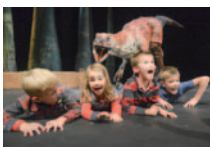
かわいい赤ちゃん恐竜から、リアルに動き回る大きな恐竜まで、
おおむかしにタイムスリップして学べる体験型恐竜ショー!

■日 時/ 7月17日(月・祝) ①13時00分開演
②15時30分開演
■会場/ さいたま市民会館おおみや大ホール

■料金/ 全席指定 定価 3,000円(税込)
→センター補助後のあっせん料金

1,400円

■斡旋枚数/ 各20枚
■予約・支払期間/ 4月20日(木)~5月9日(火)
■引換期間/ 5月22日(月)~6月5日(月)



※3歳以上有料、2歳以下膝上鑑賞無料。但し、座席が必要な場合は有料。
※予約後7日以内にお支払いください。

ブラスト!

:ミュージック・オブ・ディズニー

2枚まで可

2017年「ブラスト!」とディズニー音楽の世界は広がり続けます!
60種類以上の楽器を使ってステージをとことん狭くと動き回りながら演奏する常識をくつがえす衝撃的に楽しいエンターテインメントがディズニー音楽と融合!

■日 時/ 7月21日(金) 19時00分開演
■会場/ 大宮ソニックシティ 大ホール
■料金/ S席 定価 11,500円(税込)
→センター補助後のあっせん料金

5,600円

■斡旋枚数/ 10枚
■予約・支払期間/ 4月24日(月)~5月11日(木)
■引換期間/ 6月14日(水)~6月28日(水)



※3歳以上有料。3歳未満入場不可(膝上鑑賞不可)。
※予約後7日以内にお支払いください。

芸能生活35周年!

いっこく堂 スペシャルライブ

2枚まで可

1人なのに、とてもにぎやかなショーです。
芸能生活35周年の集大成を、全てお見せします!

■日 時/ 7月9日(日) 14時00分開演
■会場/ 埼玉会館 大ホール
■料金/ 全席指定 定価 4,500円(税込)
→センター補助後のあっせん料金

2,200円

■斡旋枚数/ 10枚
■予約・支払期間/ 4月24日(月)~5月11日(木)
■引換期間/ 5月24日(水)~6月 6日(火)



※未就学児童膝上1名まで無料。但し、座席を必要とされる場合は有料。
※予約後7日以内にお支払いください。

宇崎竜童 弾き語りLIVE 2017 JUST GUITAR JUST VOCAL

2枚まで可

多数のアーティストや映画・舞台などへ楽曲を提供するなど、
目覚ましい活躍を続けてきた宇崎竜童が、ギターの弾き語りと
自身の歌声だけで魅せる大人のためのステージです!

■日 時/ 7月23日(日) 16時00分開演
■会場/ 埼玉会館 大ホール
■料金/ 全席指定 定価 5,500円(税込)
→センター補助後のあっせん料金

2,700円

■斡旋枚数/ 10枚
■予約・支払期間/ 4月24日(月)~5月11日(木)
■引換期間/ 5月24日(水)~6月 6日(火)



※未就学児童入場不可。
※予約後7日以内にお支払いください。

チケットをご自宅にお届けします!

とっても便利な代金引換郵便サービスをご利用ください!!

代金支払いやチケット引き取りなどの手間がこれでスッキリ!
遊園地のフリーパス券やコンサートのチケットをご自宅にお届けしま〜す!
ご希望のチケットを「代引きで!」という方は、ご予約時にお気軽にお申し出下さい。
(ご注意)ご予約時以降の受付はできません。

代金引換手数料 1件 390円

ご利用方法等詳細は、サービスセンターまで直接お問い合わせください。



代引きでおながいしま〜す!

予約後7日以内(支払期間最終日が7日未満の場合はその日迄)に代金支払いがない場合は、予約を取り消します。

「協定施設利用補助券(共通券)」

「協定施設利用補助券(共通券)」は、対象施設のご利用時に、各施設の割引に加えてサービスセンター補助金までついている、とってお得な割引券です!

- ★「協定施設利用補助券(共通券)」は、会員とその2親等以内の同居家族に限りご利用いただけます。
- ★「協定施設利用補助券(共通券)」の配付は、1会員につき月5枚、年間20枚までとさせていただきます。

鴨川シーワールド 千葉県鴨川市



区分	一般料金	会員料金
大人(高校生以上)	2,800円	1,190円
小人(4歳~中学生)	1,400円	600円
シニア(65歳以上) ※要証明	2,100円	1,150円

マザー牧場 千葉県富津市



区分	一般料金	会員料金
大人(中学生以上)	1,500円	620円
小人(4歳~小学生)	800円	340円

東京サマーランド 東京都あきる野市



券種	区分	一般料金	会員料金
入園券 (7/1~10/1)	大人(中学生~60歳)	3,500円	1,220円
	小人(小学生)	2,500円	1,170円
	幼児・シニア	1,800円	590円
フリーパス (7/1~10/1)	大人(中学生~60歳)	4,500円	1,870円
	小人(小学生)	3,000円	1,450円
	幼児・シニア	2,000円	600円
フリーパス (夏季以外)	大人(中学生~60歳)	3,000円	1,250円
	小人(小学生)	2,000円	800円
	幼児・シニア	1,500円	520円

むさしの村 埼玉県加須市



券種	区分	一般料金	会員料金
入園料	大人(中学生以上)	1,200円	500円
	こども(3歳~小学生)	650円	300円
フリーパス	大人(中学生以上)	2,900円	1,300円
	こども(3歳~小学生)	2,300円	1,100円

大江戸温泉物語 東京都江東区



区分	一般料金	会員料金
大人(平日)	2,612円	1,086円
大人(土日祝日)	2,828円	1,086円
大人(特定日)	2,936円	1,086円
ナイター大人(平日)	2,072円	854円
ナイター大人(土日祝日)	2,288円	854円
ナイター大人(特定日)	2,396円	854円
小人(平日・土日祝日・特定日)	1,058円	290円

※大人…中学生以上、小人…4歳~小学生

新江ノ島水族館 神奈川県藤沢市



区分	一般料金	会員料金
大人	2,100円	940円
高校生	1,500円	670円
中学生・小学生	1,000円	450円
幼児(3歳以上)	600円	270円

横浜・八景島シーパラダイス 神奈川県横浜市



券種	区分	一般料金	会員料金
アクアリオーツツリス (水族館4施設)ツ	大人・高校生	3,000円	1,250円
	小・中・小学生	1,750円	700円
	幼児(4歳以上)	850円	300円
	シニア(65歳以上)	2,450円	1,000円
ワンデーパス (通常料金)	大人・高校生	5,050円	2,150円
	小・中・小学生	3,500円	1,600円
	幼児(4歳以上)	2,050円	900円
	シニア(65歳以上)	3,600円	1,600円
ワンデーパス (冬期料金)	大人・高校生	4,550円	1,950円
	小・中・小学生	3,300円	1,550円
	幼児(4歳以上)	1,950円	850円
	シニア(65歳以上)	3,300円	1,550円

※ワンデーパス冬期料金(12月~2月)

すみだ水族館 東京都墨田区



区分	一般料金	会員料金
大人	2,050円	920円
高校生	1,500円	670円
中学生・小学生	1,000円	450円
幼児(3歳以上)	600円	270円

富士急ハイランド 山梨県富士吉田市



券種	区分	一般料金	会員料金
入園のみ	大人(中学生以上)	1,500円	720円
	小人(3歳~小学生)	900円	290円
入園+フリーパス	大人(18歳以上)	5,700円	2,530円
	中人(中高生)	5,200円	2,260円
	小人(3歳~小学生)	4,300円	1,960円

※施設側の事情により、会員利用料金に変更となる場合があります。利用の際は、サービスセンターホームページをご覧ください。または、サービスセンターまでお問い合わせいただき、確認のうえご利用ください。

※ご利用の際は、ゆとりがカードを合わせてご提示ください。(ご提示のない場合はご利用いただけません。)

※「協定施設利用補助券(共通券)」は、サービスセンター窓口でお配りしています。また、ご郵送も致しますのでお気軽にお電話ください。

※各施設の営業日・営業時間・アクセス等の詳細につきましては、施設ホームページまたは施設へ直接お問い合わせください。

今年度より
2,000円補助!

「協定ゴルフ場利用補助券」

対象ゴルフ場の「ゆとりが割引プレー料金」からさらに2,000円の補助が受けられる、とってお得なチケットです!

- ★「協定ゴルフ場利用補助券」は、会員とその2親等以内の同居家族に限りご利用いただけます。
- ★「協定ゴルフ場利用補助券」の配付は、1会員につき月4枚、年間12枚までとさせていただきます。

アドニス小川カントリー倶楽部
0493-74-1200
埼玉県比企郡小川町

かすみがうらOGMゴルフクラブ
029-896-0811
茨城県かすみがうら市

富士OGMゴルフクラブ出島コース
029-896-1011
茨城県かすみがうら市

ディアレイク・カントリー倶楽部
0289-64-7181
栃木県鹿沼市

アゼリアヒルズカントリークラブ
0282-30-1300
栃木県栃木市

おかだいらゴルフリンクス
029-840-0066
茨城県稲敷郡美浦村

ひととのやカントリー倶楽部
0285-28-3303
栃木県小山市

※各ゴルフ場の詳細、アクセス、空き状況等につきましては、ゴルフ場ホームページまたはゴルフ場へ直接お問い合わせください。

※ご利用の際は、ゆとりがカードを合わせてご提示ください。(ご提示のない場合はご利用いただけません。)

※「協定ゴルフ場利用補助券」は、サービスセンター窓口でお配りしています。ご郵送も致しますのでお気軽にお電話ください。



サービスセンター TEL 048-257-5551 FAX 048-257-5550

夏期保養施設

実施期間

平成29年7月15日(土)泊～
平成29年8月31日(木)泊

夏冬合計補助人員：960名(先着順)

エース(ジェイティーピー)メイト(近畿日本ツーリスト)の各宿泊プランをご利用の場合

大人1名1泊あたり3,000円(子ども2,000円)を補助します

対象者 会員および同居のご家族(2親等以内)あわせて2名～5名までを対象に補助いたします。

宿泊日数 同一宿泊施設に連泊する場合に限り2泊まで補助対象となります。

利用回数 夏期・冬期各1会員1施設限りとさせていただきます。

補助人員 利用延べ人数が夏期冬期合わせて960名に達した時点で、終了させていただきます。

保養施設申込受付期間：平成29年4月10日(月)～宿泊日の7日前まで

Step 1

取扱い旅行会社の窓口へ行く！

保養施設は、下記4ヶ所の旅行会社窓口でお取り扱いいたします。

JTB首都圏 川口店

割引!

<エース商品のみ取扱い> TEL 0570-200-673

川口駅3分 太陽サパール前 営業時間 11:00～19:00
川口市本町4-3-2 休業日 水曜日および12/30～1/3

JTB首都圏
イオンモール川口前川店

割引!

<エース商品のみ取扱い> TEL 0570-550-970

イオンモール川口前川2階 営業時間 10:00～20:00
川口市前川1-1-11 休業日 イオンモール川口前川休業日

近畿日本ツーリスト個人旅行
アリオ川口営業所

<メイト商品のみ取扱い> TEL 048-253-7461

アリオ川口3階 営業時間 10:00～21:00
川口市並木元町1-79 休業日 アリオ川口休業日

近畿日本ツーリスト個人旅行
イオンモール川口前川営業所

<メイト商品のみ取扱い> TEL 048-263-5200

イオンモール川口前川2階 営業時間 10:00～20:00
川口市前川1-1-11 休業日 イオンモール川口前川休業日

割引! マークの窓口では

★保養施設は、旅行代金から3%割引!!

★保養施設以外でも、自社ブランド商品ならゆとりぶカード提示で国内・海外旅行商品が通年3%割引!

※宿泊のみプランは割引適用外です。(交通費セットプランのみ適用)

※割引の適用は現金支払いの場合のみです。

Step 2

行き先(保養施設)を決める!

エース・メイトの各種宿泊プランパンフレットの中から
ご希望の宿泊施設をお選びください。

★エース・メイト各種宿泊プランのパンフレットに掲載の旅館やホテルは、すべて保養施設としてご利用いただけます。

★JR付きプランや航空機付きプランなど、往復の交通機関がセットになったプランもご利用いただけます。

※保養施設の趣旨から、ビジネスプランや成田・羽田前後泊プラン等の宿泊プラン、団体ツアー、添乗員同行型商品等は除外させていただきます。



Step 3

旅行(保養施設)を申し込む!

行き先(保養施設)が決まったら、ゆとりぶカード(会員証)を提示して、
保養施設申し込みの旨を教えてください。

★旅行会社所定の申込手続きと合わせて、「保養施設利用補助申請書」に必要事項をご記入の上、旅行会社にご提出ください。(用紙は旅行会社にございます。)

※旅行申込時に「センター保養施設利用」の旨お申し出がない場合および宿泊日から起算して7日前を切った旅行申込については、保養施設補助対象としてのご利用はできません。



お申込み時にゆとりぶカードの提示がない場合は、保養施設としてのご利用はできませんので、あらかじめご注意ください!

サービスセンター保養施設は、上記旅行会社窓口のみの取り扱いとなります。他の旅行会社、支店、インターネット等からお申込みいただいても、保養施設の補助対象にはなりませんのでご注意ください!

その他の条件・ご注意 —必ずお読みください—

- ① 保養施設利用補助は、補助額を超える宿泊代金の旅行商品をご利用される場合に申請いただけます。
- ② 「保養施設利用補助申請書」の提出後に、補助人数、泊数、宿泊日等を変更された場合は、変更後の内容にて再度申請書をご提出ください。
- ③ 「補助人員」に達してしまった場合や申請書の記載内容に誤りがあった場合などには、旅行契約成立後であっても、補助をお断りすることがあります。
- ④ 「補助人員」とは、補助金の適用を受けられる人数であり、宿泊施設の空室状況とは一切関係ありません。
- ⑤ 変更・取消が発生した場合は、各旅行会社が定める取消料がかかります。 ※この場合、パンフレット記載の旅行代金が対象となります。
- ⑥ お申し込みのご旅行に関する旅行条件は、各旅行会社旅行業約款、旅行条件書等により異なります。詳しくは、各旅行会社にお問い合わせください。
- ⑦ 保養施設補助を受けられたご旅行は、宿泊旅行補助金の対象外とさせていただきます。

〈はとバスツアー〉〈シンフォニークルーズ〉が

日帰り旅行利用補助のご利用で 3,000円もお得にお出かけ!



年間合計補助人員：500名(先着順)

盛りだくさんの「はとバスツアー」日帰りコースの中から好きなプランを選んでご参加ください!

はとバス
ツアー

東京スカイツリー見学を含む東京観光や季節のお花見&味覚狩り、郷土料理食べ歩きなど・・・
一般料金から**3,000円**もお得にお楽しみいただけます!

東京湾
クルーズ

東京ベイ・クルージングレストラン「シンフォニー」のランチクルーズなら
一般料金**5,800円**が**2,800円**でランチクルーズを満喫!



※イメージ

補助対象期間

平成29年4月8日～平成29年9月30日までの出発日(上期)
※申込受付は、平成29年4月1日～平成29年9月23日(出発日7日前)まで

対象者

会員および会員と同居のご家族(配偶者・父母・祖父母・子・孫・兄弟姉妹)
あわせて5名までを対象に補助します。

利用回数

上期および下期(10/8～翌年2/28)各1会員1回限りとさせていただきます。

補助人員

利用延べ人数が年間合計500名に達した時点で終了させていただきます。



下記の取扱旅行会社へ行き、「はとバス」パンフレットをご覧ください。
〈はとバス東京・横浜観光〉〈はとバス日帰り〉



次の3つの条件に合う、好きなコースをお選びください。

- ①旅行代金:おとな1名5,000円以上(子ども1名3,001円以上)
- ②出発日:平成29年4月8日～9月30日
- ③行程:日帰り



コースが決まったら取扱旅行会社窓口でツアーをお申し込みください。

- ①ゆとりふカード(会員証)を提示して、「はとバス利用補助」の旨を教えてください。
- ②旅行会社所定の申込手続きと合わせて「日帰り旅行利用補助申請書」に必要事項をご記入のうえ、旅行会社にご提出ください。(用紙は旅行会社にございます)

…あとは、当日のお楽しみ!



近畿日本ツーリスト個人旅行株式会社

アリオ川口営業所[アリオ川口3階]

川口市並木元町1-79

048-253-7461

営業時間 10:00~21:00
休業日 アリオ川口の休業日

イオンモール川口前川営業所[イオンモール川口前川2階]

川口市前川1-1-11

048-263-5200

営業時間 10:00~20:00
休業日 イオンモール川口前川の休業日

日帰り旅行利用補助は、上記旅行会社窓口のみの取り扱いとなります。他の旅行会社、支店、インターネット等からお申込みいただいても、補助対象にはなりませんのでご注意ください!

ご注意

- ・「補助人員」に達してしまった場合や申請書の記載内容に誤りがあった場合などには、旅行契約成立後であっても、補助をお断りすることがあります。
- ・旅行申込み後の「利用補助対象者」の追加・変更はできません。
- ・変更・取消が発生した場合は、各旅行会社が定める取消料がかかります。この場合、パンフレット記載の旅行代金が対象となります。
- ・お申し込みのご旅行に関する旅行条件は、各旅行会社旅行業約款、旅行条件書等によります。詳しくは、各旅行会社にお問い合わせください。

世界のおみやげ(海外・国内)&旅行用品割引あっせん

海外旅行・国内旅行の土産品&旅行用品が割引価格で購入できます!お土産にはもちろん、ご贈答やご家庭用としてもご利用いただけます!

SANYODO おみやげ予約宅配システム

- ☆ 旅先での煩わしさから解放され、旅行を満喫できます!
- ☆ お土産は宅配便で自宅に届くので、旅行中もらくちんです!
- ☆ 配達日は、帰日翌日等の指定ができるので、お土産配りも安心です!
- ☆ 支払いはもちろん国内で!両替の手間や余計な現金・カード持ち歩きは不要です!

割引率

海外土産品 … カタログ等表示価格の **15%** 引き
国内土産品 … カタログ等表示価格の **5%** 引き
旅行用品 …… カタログ等表示価格の **10%** 引き
株式会社三洋堂は1907年創業数あるお土産宅配サービス会社の元祖です
<http://www.isanyodo.com/>

まずはお電話でカタログ請求 TEL **0120-39-3410**

センター会員申込番号(こちらの番号をお伝え下さい) **10029016**

カタログが到着したら商品を選んでご注文!

- 注文方法は3通り
- ① カタログ同封の注文書にご記入のうえFAXでご注文!
 - ② 上記フリーダイヤルにお電話でご注文!
 - ③ 株式会社三洋堂ホームページからご注文!

☆電話、ネット注文の際は必ずセンター会員申込番号をお伝えください。センター会員申込番号がない場合は、割引購入はできません。詳しくは、お電話でご確認ください。

代金
お支払いは

- A 商品受け取り時の代金引き換え
- B 商品受け取り後にコンビニ・郵便局からお振込み
- C クレジットカードでのお支払い

からお選び
いただけます。

サービスセンター TEL 048-257-5551 FAX 048-257-5550

Design

デザイン

CREATIVE COMMUNICATION
AD-one
 www.adone.co.jp
 webmaster@adone.co.jp

ゆとりぶ会員の皆さまへ

お仏壇

店舗表示
価格より

10% OFF

特価品、特注品、
一部商品を除く

神仏具

店舗表示
価格より

5% OFF

特価品、特注品、
一部商品を除く

お墓
(墓石・工事代)

店舗表示
価格より

5% OFF

永代使用料、年間管理費、
供養料、一部霊園、
一部石種、屋内墓苑を除く

初回ご来店の際には「ゆとりぶカード」をご提示ください。
 それ以降のお申し出は特典無効となります。※他の割引サービスとの併用はできません。

有効期限
2018年3月末日

お問い合わせ
資料請求

はせがわ
つなぎます。心と、いのちと、人。

☎**0120-11-7676**
(10:00~18:00 不定休)
www.hasegawa.jp

川口オートレース
KAWAGUCHI AUTORACE

西川口駅・南鳩ヶ谷駅から
無料バス10分

オートレースの売上金は機械器具、
社会福祉などのために広く使われています。

オートレーサー 森 且行

開催日程		入場無料	
4月	1日[土] ~ 5日[水]	飯塚場外 GII オーバルチャンピオンカップ	
	6日[木] ~ 9日[日]	川口自場	
	10日[月] ~ 13日[木]	伊勢崎場外	
	15日[土] ~ 18日[火]	浜松場外	
	19日[水] ~ 23日[日]	山陽場外 GI 平成チャンピオンカップ	
	25日[火] ~ 28日[金]	飯塚場外	
	29日[祝] ~ 5/3日[祝]	川口自場 SG 第36回オールスターオートレース	
	5月	4日[祝] ~ 7日[日]	伊勢崎場外
		4日[祝] ~ 7日[日]	浜松場外
		9日[火] ~ 12日[金]	川口自場
13日[土] ~ 16日[火]		飯塚場外	
13日[土] ~ 16日[火]		伊勢崎場外 ナイター	
17日[水] ~ 21日[日]		浜松場外 GI 開場記念ゴールデンレース	
22日[月] ~ 25日[木]		山陽場外	
27日[土] ~ 30日[火]	川口自場 ナイター		
31日[水] ~ 6/4日[日]	伊勢崎場外 GI ムーンライトチャンピオンカップ ナイター		

FUJIYAMA 倶楽部から春特別キャンペーン!! とってもお得なご案内!!

山梨

富士急ハイランド

「協定施設利用補助券」を併せてご提出いただくと

大人 **1,930円**

中高生 **1,860円**

小人 **1,460円**

神奈川

SAGAMIKO
LUMILLION

山梨

富士芝桜まつり

川口市勤労福祉サービスセンター様	川口市勤労福祉サービスセンター様	川口市勤労福祉サービスセンター様
<p>富士急ハイランド</p> <p>期間限定特別料金</p> <p>2017/4/1(土)~4/28(金)</p> <p>■フリーパス(入園+乗り放題)</p> <p>大人(18歳以上) 4,500円 × 名 (一般料金:5,700円)</p> <p>中高生 4,200円 × 名 (一般料金:5,200円)</p> <p>小人(3歳~小学生) 3,400円 × 名 (一般料金:4,300円)</p>	<p>さがみ湖夜桜イルミオン</p> <p>夜間入園特別料金(16:00以降)</p> <p>2017/3/18(土)~4/9(日)</p> <p>■夜間入園特別料金</p> <p>大人(中学生以上) 700円 × 名 (一般料金:800円)</p> <p>小人(3歳~小学生) 400円 × 名 (一般料金:500円)</p>	<p>富士芝桜まつり</p> <p>期間入園特別料金</p> <p>2017/4/15(土)~5/28(日)</p> <p>■入園料</p> <p>大人(中学生以上) 550円 × 名 (一般料金:600円)</p> <p>小人(3歳~小学生) 230円 × 名 (一般料金:250円)</p>
<p>※住所:山梨県富士吉田市新西原5-6-1 ※TEL:0555-23-2111※休園日や詳細はお問い合わせ下さい。 ※「絶凶・戦慄迷宮」はフリーパスではご利用頂けません。 ※窓口にて身分証明書のご提示を求める場合がございます。 ※この用紙1枚で5名様までご利用頂きます。(コピー可) ※ご利用は本券を入場窓口へご提出下さい。</p>	<p>※住所:神奈川県相模原市緑区若柳1634※TEL:042-685-1111 ※休園日や詳細はお問い合わせ下さい。※窓口にて身分証明書のご提示を求める場合がございます。※この用紙1枚で5名様までご利用頂きます。(コピー可)※ご利用は本券を入場窓口へご提出下さい。</p>	<p>※住所:山梨県南都留郡富士河口湖町本栖212※この用紙1枚で5名様までご利用頂きます。(コピー可)※ご利用は本券を切り取り、入場窓口へご提出ください。※営業時間:8時~17時(予定)※季節によって開花状況が異なります。HPなどでご確認の上、お出かけください。</p>
<p>特別キャンペーンのお問い合わせはFUJIYAMA倶楽部事務局:0120-364-229</p>		

ご存知
ですか??

給付金・補助金制度ご活用ください!!

サービスセンターでは、下記の給付事業・補助事業を行っております。
該当するものがございましたら、お早めにご請求ください。

給付事業 こんなとき、給付が受けられます!



会員が結婚したとき

結婚祝金

10,000 円の支給



会員又は会員の配偶者が出産したとき

出産祝金

10,000 円の支給



会員が12日以上入院したとき

傷病見舞金

10,000 円の支給

※結婚祝金・出産祝金については加入1年在籍後より請求可能となります。

●会員が亡くなったとき

弔慰見舞金

50,000 円の支給

●配偶者が亡くなったとき

●親(配偶者の親)が亡くなったとき

●23歳未満の子が亡くなったとき

家族弔慰見舞金

10,000 円の支給

※上記、給付金の請求期限は事由発生日から2年間です。お忘れのないようご請求ください。

福利厚生事業 こんなとき、補助が受けられます!



会員が3,001円以上の
国内宿泊旅行をしたとき
宿泊旅行補助金
3,000 円の支給

※日帰り旅行や
海外旅行は
対象外です。



年齢制限が
なくなりました!

会員が人間ドックを受検したとき
人間ドック補助金
5,000 円の支給

※健康診断、生活習慣病健診、
PET検診など人間ドック以外の
検診はお受けできません。
(脳ドックなどのオプション検診も
対象外です)

例えは 平成29年1/1から12/31までに宿泊した旅行や受検した人間ドックは…平成29年2/1から平成30年1/31までが申請期間となります。(各年1回限度)
<ご注意>平成28年12月までご利用分の申請受付は終了しました。

永年勤続祝

ご加入が20年目の会員さんに対してセンターより祝品送付いたします。(請求の手続きは不要です)



上記、各給付金の請求書・補助金の申請書につきましては、各事業所あてに送付の規程集をコピーしてご利用ください。
また、センターのホームページからもダウンロードしていただけます。
なお、給付金・補助金につきましては、すべて口座振込となります。
それぞれ、ご請求・ご申請にあたっては、添付書類が必要となります。

詳しくは、各申請書の「(ご注意)」をご覧ください。

チケット等の申込み及び 購入方法について

遊園施設、スポーツ施設および各種公演チケット等の
申込みおよび購入方法は以下のとおりとなります。



申込方法

- 全てのチケット等は、電話での事前の予約が必要です。事前のご予約なしに直接窓口にお越しただいても、ご購入いただけません。
- 申込みは、1度の通話で1人の会員の方の1利用の申込みとなります。
- 予約がお取りできた場合は、「予約番号」「購入期限」をお知らせしますので、必ずお控えください。緊急時の連絡用に、申込会員ご本人と直接連絡が取れる電話番号をお聞きしますのでお伝えください。
- チケットにより、代金支払いとチケット受領のため2度サービスセンターにお越しいただくものと、1度のご来所で済むものがございますので、記載情報を十分に確認のうえお申込みください。

利用対象

- 購入したチケット等の利用対象者は、会員または2親等以内の同居家族（配偶者・子・父母・孫・祖父母・兄弟姉妹）です。

購入方法

- チケットのご購入(お支払)は、予約後7日以内となります。
- チケット等を窓口で購入する際は、「利用者本人のゆとりぶカード(会員証)」「予約番号」を提示してください。
- 代理の方がご来所の場合も、「利用者本人のゆとりぶカード(会員証)」「予約番号」の提示が必要となります。
- 購入期限を過ぎた場合には、申込みが自動的にキャンセルとなりますのでご注意ください。

キャンセル待ち

- 公演チケットは原則としてすべてのチケットで一定数のキャンセル待ちを受付致します。
- 予約・支払期限最終日までにセンターから連絡がない場合は、キャンセルが出なかったものとしてご了承ください。また、キャンセル待ち状況のお問い合わせはご遠慮ください。

チケット等の確認

- 受け取ったチケット等は、窓口で必ず確認してください。後日の変更等は一切できません。

他の申込方法

- 抽選方式等によるチケットあっせんの場合の申込方法は、会報紙「ゆとりぶ」でその都度お知らせしますので、申込方法を十分に確認のうえお申込みください。

代引購入

- 代金引換郵便サービスでチケット等の購入を希望される場合は、予約の際に「代引きで」と申し出てください。
- 遊園施設フリーパス券等のチケットの代引きの取り扱いは、ご利用日から2週間前までにお申込みいただいたものに限らせていただきます。
- 1回の代金引換郵便サービスで購入できるチケット等は一種類のものとさせていただきます。
- 代金引換手数料は、1回につき390円です。

その他

- チケット等及び協定施設利用補助券について、他への譲渡、転売、利用対象者以外の使用等は不正使用に当たるため、会員資格が喪失となる場合もございますので、十分ご注意ください。
- チケット等をご利用いただけるのは、会員期間中のみとなります。利用日当日に会員でない場合は、ご利用いただけません。

※サービスセンターでは、申込みについて、会員本人の利用意思の確認および会員間の公平性並びにできるだけ多くの会員利用の確保を目的として、「電話予約制」および「1通話1会員1利用制」をとらせていただいておりますので、趣旨を十分にご理解いただき、ご利用くださいますようお願いいたします。

ごあいさつ

会員の皆様方におかれましては、日頃から当サービスセンターの業務にご理解、ご協力を賜り、誠に有難うございます。

さて、2月に公表されました月例経済報告では、「景気は、一部に改善の遅れもみられるが、緩やかな回復基調が続いている」とし、先行きにつきましても、「緩やかに回復にしていけることが期待される」としております。

川口市におきましては、一日も早く、市内経済が活況を取り戻すための取り組みとして、公共事業や物品調達での市産品の活用の拡大を図るため、「市産品公共工事活用促進制度」を平成27年4月にスタートさせました。また、2回目となった市産品フェアは、昨年10月21日から23日までの3日間に渡って開催され、5万人を超える方々が来場する中で、出展する事業者の業種を増やすとともに商談スペースを大幅に増設し、これまでに回答が寄せられた出展者アンケートによりますと、1,000件程度の商談が行なわれたとのことであります。さらには、市単独の財政措置で3月に発売した「元気」川口商品券による消費拡大を展開しております。

こうした地産地消を基軸とする経済循環の仕組みの構築、地元企業の育成・振興の取り組みが市内経済における好循環をもたらす市民生活に潤いが行き渡りますよう、鋭意進めているところであります。

奥ノ木市長が積極的に展開する、市内中小企業振興に対する施策を充実させるとともにそこで働く皆様方が生き生きと働ける職場づくりの推進にもとづき、当サービスセンターと致しまして、川口市と連携を図りながら、本年度から特定退職金共済制度の予定利率を上げると共に、なお一層の福利厚生事業の拡充・強化を推進して参ります。

事業主及び会員の皆様方には、今年度も、当サービスセンターに変わらぬご愛顧を賜りますよう、よろしくごお願い申し上げます。

最後になりましたが、事業主及び会員の皆様方のご健勝、ご活躍を祈念申し上げます。

平成29年4月

理事長 水野 敦志
(川口市副市長)

住宅修繕

車購入

お引越し

敷金・礼金

斡旋融資のご案内

サービスセンターでは、福利厚生のための融資を扱っております。
お気軽にご相談ください。

500円クオカードをプレゼント

新規加入事業所を募集しています!!

あなたのお知り合いの会社をご紹介します

お知り合いの会社がありましたら、あなたのお名前を記入して、このゆとりぶをお渡しください。ご加入いただけましたら、あなたにも、もれなくクオカードをプレゼントいたします!!

※「お知り合いの会社」には、「加入申込みの時このゆとりぶも渡してね!」もお忘れなく。

紹介者と
会社両方に
プレゼント!



皆様からのご紹介をお待ちしております。

わたしが紹介しました

あなたのお名前

※なお、ご紹介先に対する「過度な電話・訪問等」はいたしませんので、お気軽にご連絡ください。

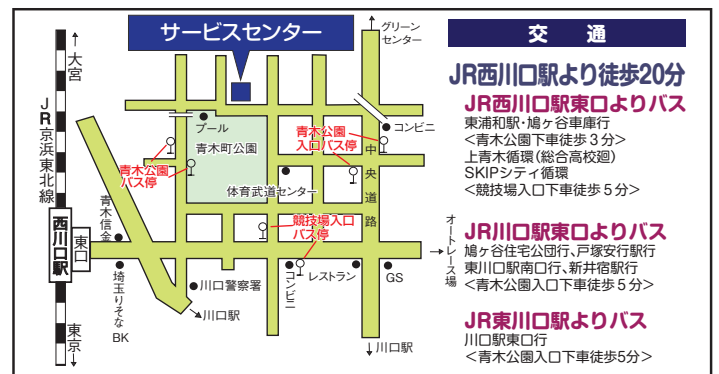
広告ご利用に際してのご注意

当サービスセンターの広告掲載および広告チラシ封入サービスは、勤労者への「有益な情報提供」の一環として実施しています。

広告中の情報につきましては、広告主の責任にもとづいて確認、提供されたものであり、サービスセンターが保証をするものではありません。クーポン等のご利用も含め、お申し込み・ご利用にあたっては、ご自身で、広告中の適用条件等をご確認くださいようお願い申し上げます。

なお、サービスセンターがご利用者に代わり、広告主に『質問』や『ご利用内容の交渉』をすることはいたしません。

また、電話や訪問などにより『サービスセンターが広告内容に関する説明、アンケート、勧誘をすること』はありません。



加入状況

(平成29年3月1日現在)
事業所数……1,268社
会員数……10,597人



公益財団法人川口市勤労福祉サービスセンター

〒333-0845 埼玉県川口市上青木西1-20-3 (川口市産業文化会館内) TEL048 (257) 5551 FAX048 (257) 5550
http://www.kawaguchisc.or.jp 営業日:月～金 (8:30～17:15) 休業日:土・日・祝日・12/29～1/3