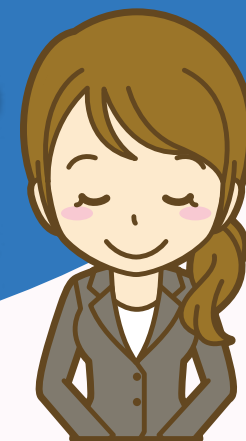


公益財団法人川口市勤労福祉サービスセンターは、

平成31年2月8日(金)から、 事務所を移転します。



移転先

埼玉県川口市上青木3-12-18 埼玉県産業技術総合センター 7階(SKIPシティ)

新電話番号 048(485)8611

新FAX番号 048(485)8615

つきましては、移転業務に伴い、

平成31年2月4日(月)～2月7日(木)は、通常業務を休止とさせていただきます。

皆様には、ご不便をおかけいたしますが、ご理解とご協力を賜りますようお願い申し上げます。

業務開始日 平成31年2月8日(金)

川口市勤労福祉サービスセンターは、埼玉県産業技術総合センター建物7階です。中央(ガラス張り)エレベーターをおりましたら、左奥がサービスセンター事務所となります。

MAP



埼玉県産業技術総合センター
7階 川口市勤労福祉サービスセンター



車でお越しの場合

※川口市立高校側(SKIPシティ南側正面)より地下駐車場をご利用ください。

埼玉県産業技術総合センター地下駐車場

1時間200円(有料)

時間 8:00～22:00利用可能 料金 8:00～22:00の間、加算されます。

バスでお越しの場合

※バス停「川口市立高校」で降車して上青木中学校前の手押し信号横断歩道を渡り、緑色の線をお進みください。

のりば	バス停
川口駅東口 JR川口駅から 約13分	7番 [川19]「戸塚安行駅」行き／「川口市立高校」下車 [川20]「東川口駅南口」行き／「川口市立高校」下車
	8番 [川23]「医療センター」経由新井宿駅行き／「川口市立高校」下車
	9番 [川18]「川口市立高校」経由鳩ヶ谷公園住宅行き／「川口市立高校」下車
西川口駅東口 JR西川口駅から 約9分	5番 [西川08]「川口市立高校」先回り上青木循環行き／「川口市立高校」下車
鳩ヶ谷駅西口 埼玉高速鉄道 鳩ヶ谷駅から 約11分	3番 [川18]「川口市立高校」経由川口駅東口行き／「川口市立高校」下車

※バスの時刻については、国際興業株式会社「乗り合いバス時刻表」でご確認ください。

公益財団法人川口市勤労福祉サービスセンター TEL048(257)5551(平成31年2月1日まで)